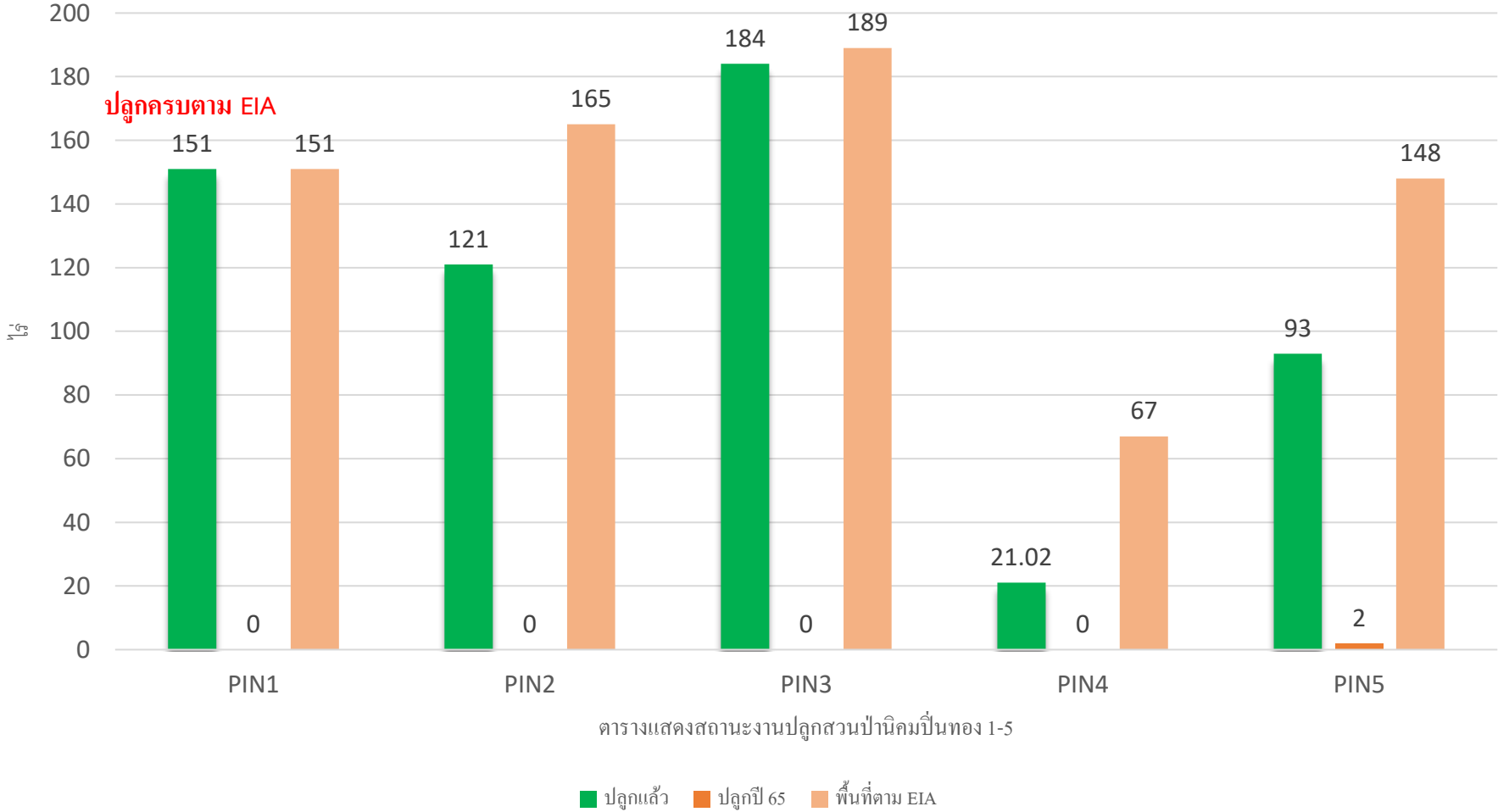


# ข้อมูลปลูกป่าปัจจุบัน

แผนปี 66 แผนปลูก 41 ไร่

ตารางแสดงสถานะงานปลูกป่า นิคมปิ่นทอง ปี 2565



สรุปพื้นที่สีเขียว/แนวกันชน และแผนการดูแลพื้นที่สีเขียว นิคมฯ ปิ่นทอง โครงการ 1-6 ประจำปี 2565 ตาม EIA

โครงการ	พื้นที่ ตาม EIA(ไร่)	พื้นที่สีเขียว(ไร่)			ปลูกป่าแล้ว (ไร่) ปี 50-65	ปลูกเพิ่ม (ไร่) ปี 65	แผนปี 66 (ไร่)
		ไหล่ทาง และสวน	แนวกันชน และ บ่อหนอง	รวม(ไร่)			
PIP 1	151.03	72.13	97.37	169.50	151.03	0	ปลูกครบตาม EIA แล้ว
PIP 2	165.00	51.03	101.40	152.44	121	0	0 ไร่
PIP 3	189.16	89.25	82.93	172.19	184	0	20 ไร่
PIP 4	67.19	12.29	67.00	88.29	21.02	0	1 ไร่
PIP 5	148.04	21.16	126.24	147.40	93	2	20 ไร่
PIP 6	อยู่ระหว่าง พัฒนาโครงการด้านสาธารณูปโภค ถนนไฟฟ้า พัฒนาแปลงขาย และพื้นที่สีเขียว เมื่อได้รับมอบพื้นที่จากฝ่ายพัฒนาโครงการจะเข้าสำรวจ และวางแผนปลูกต้นไม้ในพื้นที่สีเขียวต่อไป						
รวม	720.42				568.05	2	41
เนืองาน	100%			คืบหน้า	78.84%		

จำนวนต้นไม้ใหญ่ ที่ต้องปลูกป่าเพิ่มตาม EIA ชนิดพันธุ์ไม้ป่าในเขตพื้นที่ภาคตะวันออก  
คิดระยะปลูก 6x6 = 50 ต้น/ไร่ ขนาดต้นไม้ สูง 3 – 5 เมตร ( ปีน 3) ปลูกระยะ 2x2 กล้าไม้ 400 ต้น/ไร่

โครงการ	ปลูกเพิ่ม(ไร่)	จำนวนต้นไม้	ชนิดพันธุ์ไม้ยืนต้นตาม EIA
PIP 1	0	0	สนทะเล นนทรี แปรงล่างขวด มะขามเทศ อโศกอินเดีย ประดู่บ้าน
PIP 2	0	0	ไม้ยืนต้น (ไม้ป่าทั่วไป ประดู่ มะค่า คูณ ขางนา มะฮอกกานี)
PIP 3	0	0	ไม้ยืนต้น (ไม้ป่าทั่วไป ประดู่ มะค่า คูณ ขางนา มะฮอกกานี)
PIP 4	0	0	
PIP 5	2	800	พันธุ์ไม้ผสมผสานกัน เช่น จามจุรี ยูคาลิปตัส สนปติพันธ์ ประดู่ อโศกอินเดีย พญาสัตบรรณ
รวม	2	800	

# การเจริญเติบโตของไม้สวนป่า อายุ 2-3 ปี

งานปลูกป่าโครงการปิ่นทอง 1 งานปลูกป่า บริเวณรอบบ่อหนองน้ำ 3 ( สุดถนนซอย 6 ) เนื้อที่ 2 ไร่ จำนวน 810 ต้น

สูง 2.20 เมตร



สูง 3.20 เมตร



งานปลูกป่าโครงการปิ่นทอง 1 งานปลูก บริเวณพื้นที่สีเขียว ( สุดถนนซอย 8 ) เนื้อที่ 1 ไร่ จำนวน 435 ต้น

สูง 1.60 เมตร



สูง 2.00 เมตร



งานปลูกป่าโครงการปิ่นทอง 1 งานปลูก บริเวณพื้นที่สีเขียวแนวกันชน ( ถนนด้าน 4 ) เนื้อที่ 4 ไร่ จำนวน 1640 ต้น

สูง 2.30 เมตร



สูง 3.30 เมตร



งานปลูกป่าโครงการปิ่นทอง 1 งานปลูก บริเวณรอบบ่อหนองน้ำ 4 เนื้อที่ 8 ไร่ จำนวน 2575 ต้น

สูง 2.20 เมตร



สูง 1.95 เมตร





